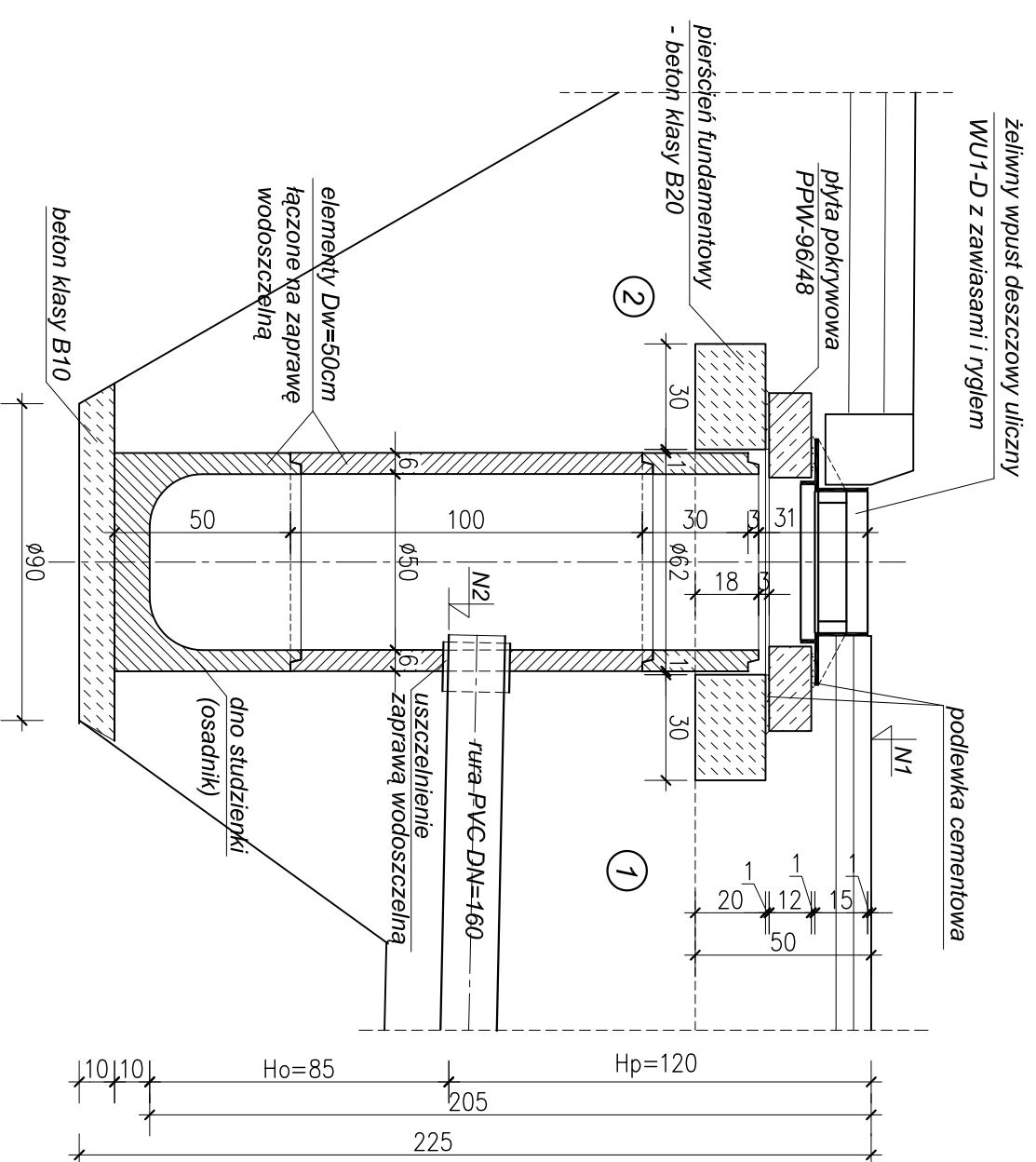


WPUSTY DESZCZOWE
ULICZNE Z OSADNIKIEM - Dw=50cm
Z ELEMENTÓW BETONOWYCH skala 1:20

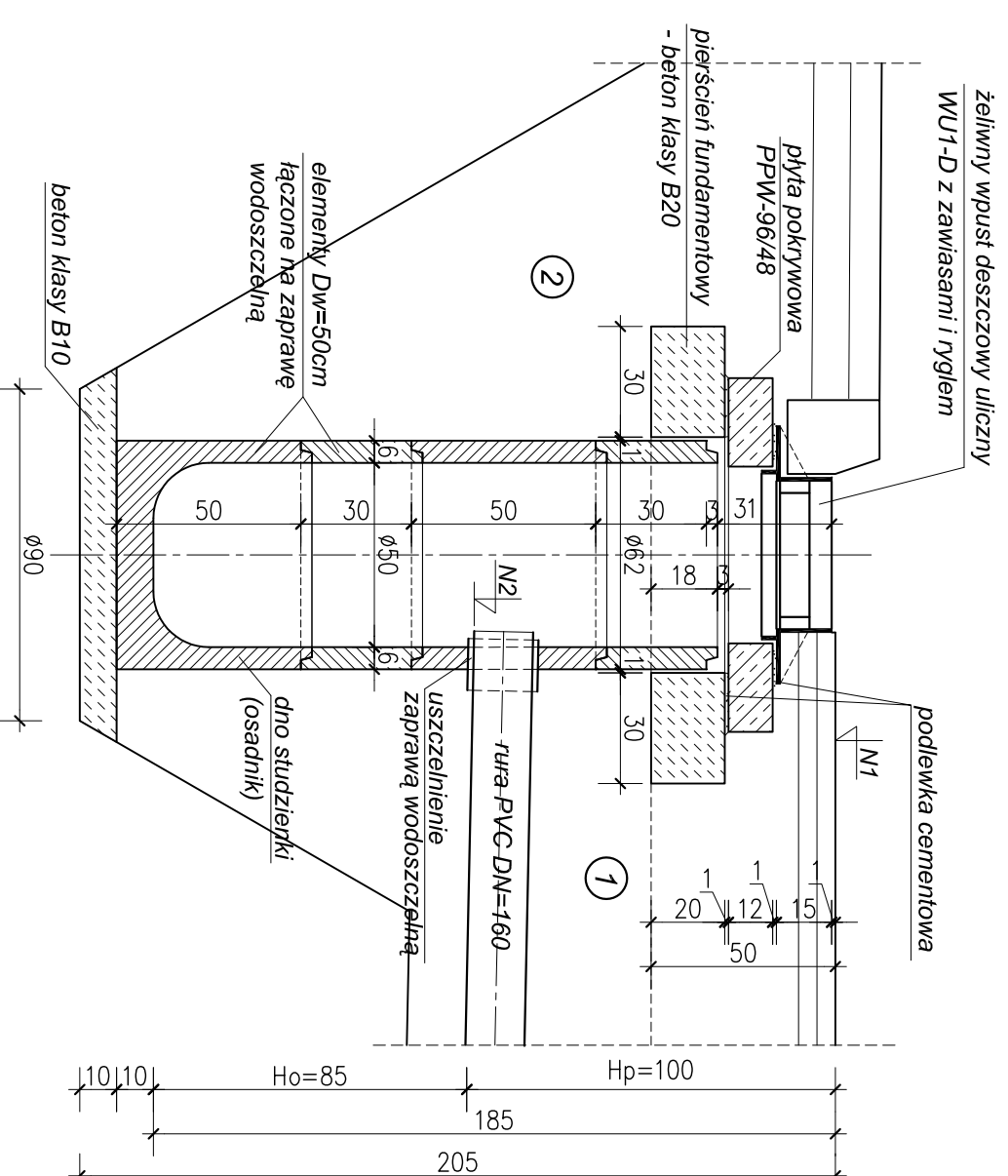
Wpusty nr.: W1, W2 i W3

OSADNIK Ho=85cm, Hp=120cm



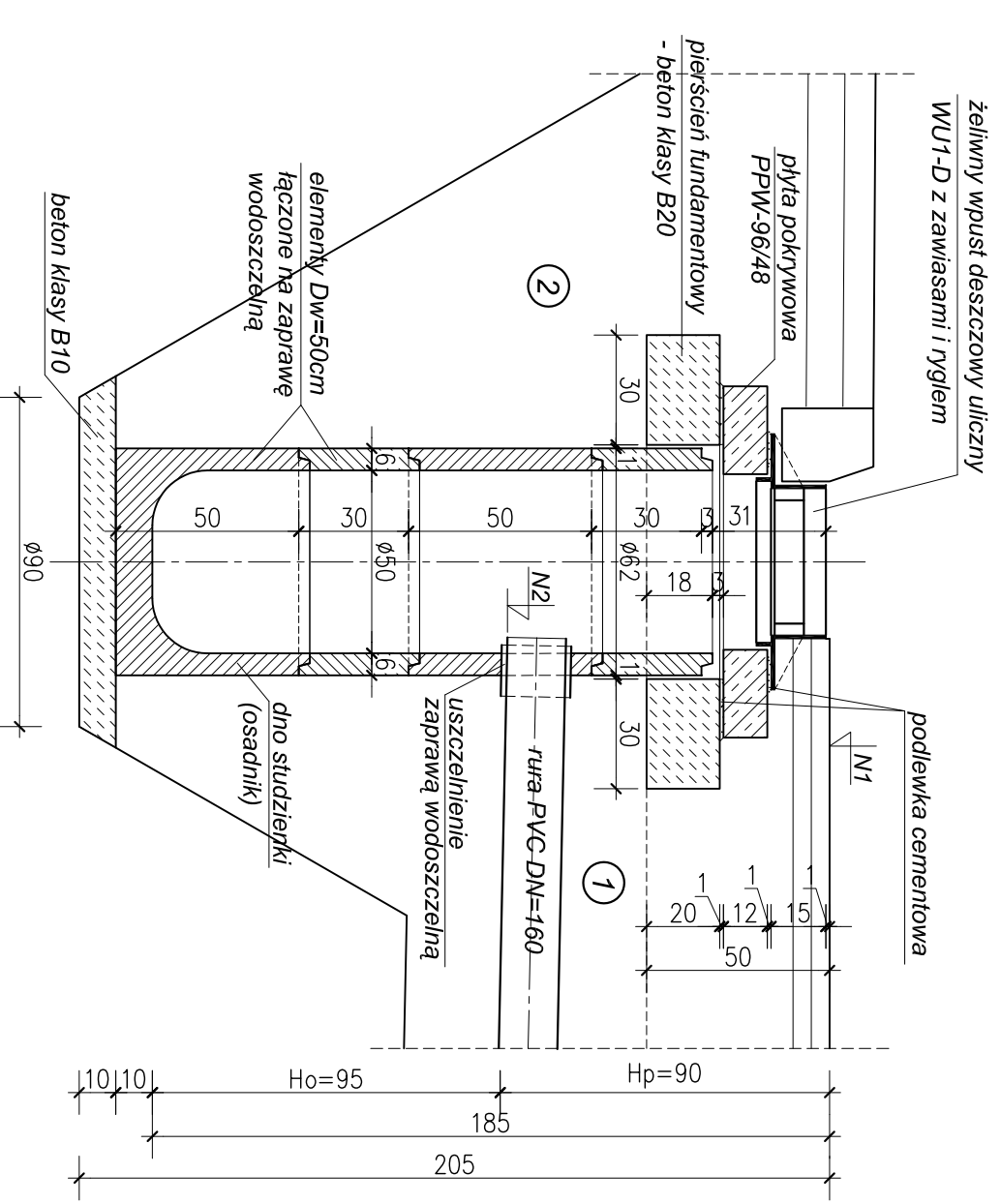
Wpusty nr.: W4, W5, W8 i W9

OSADNIK Ho=85cm, Hp=100cm



Wpusty nr.: W6 i W7

OSADNIK Ho=95cm, Hp=90cm



Uwagi:

1. Rozpatrywać łącznie z częścią technologiczną.
2. W obrębie wpustu krawężnik o wysokości 25cm.
3. Przyjęto prefabrykaty osadnika wg katalogu firmy ZBW "TRYKACZ" Lubartów.
4. Beton klasy B45 (C35/45).
5. Pierścień fundamentowy może być wykonany jako prefabrykat.

- 1 Piasek gruby lub średni o bardzo dobrym uziarnieniu zagęszczony do $I_s=1,00$ SP
- 2 Piasek gruby lub średni o bardzo dobrym uziarnieniu zagęszczony do $I_s \geq 0,98$ SP

USŁUGI PROJEKTOWE		20-576 Lublin ul. Bursztynowa 18 m 38 tel. 081 527 67 71	
RYSZARD STEFAN CZOP		Pracownia Lublin ul. K. Olszewskiego 8 tel. 081 444 11 60	
obiekt:	Projekt Budowlany / Wykonawczy	Nr rysunku	Skala
	kanalizacji deszczowej	K5	1:20
Nazwa rysunku	Wpusty deszczowe uliczne z osadnikiem	Uprawnienia bud. nr	Podpis
	Dw=50cm z elementów betonowych	SI-586/81	
Projektował:	mgr inż. Tadeusz Małek		01.2012r.
Opracował:	techn. Danuta Rybicka		01.2012r.
Sprawił:	mgr inż. Bogusław Małyszczek	506/LB/88	01.2012r.